

OBSAH:

- VEŠKERÉ ROZMĚRY JE NUTNO OVĚŘIT NA STAVBĚ !!!

DEFINITIVNÍ SPECIFIKACE VÝROBKŮ BUDE PŘED SAMOTNOU VÝROBOU KONZULTOVÁNA
MEZI DODAVATELEM A INVESTOREM



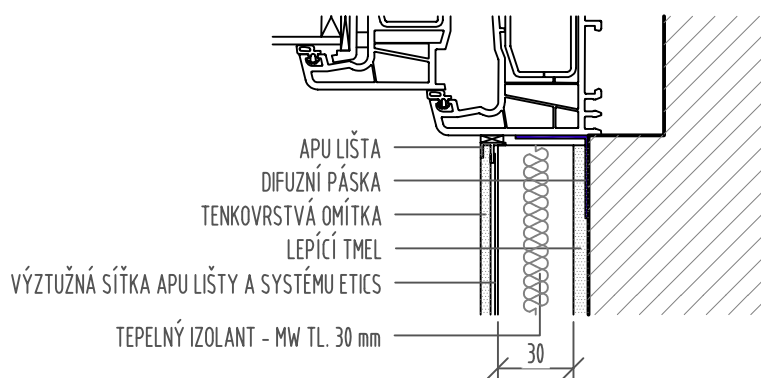
PROJEKTANT:	BC. ONDŘEJ RUBEŠ	AUTORIZAČNÍ RAZÍTKO:	
KONTROLOVAL:	ING. JAN KREJSA		
ZODPOVĚDNÝ PROJEKTANT:	ING. KATEŘINA MIHOLOVÁ		
INVESTOR:	SPOLEČENSTVÍ VLASTNÍKŮ HUSOVA 546 AŽ 550, NÁMĚŠŤ NAD OSLAVOU SÍDLLO: HUSOVA 546, 675 71 NÁMĚŠŤ NAD OSLAVOU		
IČ	06855091		
MÍSTO STAVBY	HUSOVA 546-550, 675 71 NÁMĚŠŤ NAD OSLAVOU		
ČÁST	D.1.1 ARCHITEKTONICKO-STAVEBNÍ ŘEŠENÍ	DATUM:	11/2019
NÁZEV STAVBY	REVITALIZACE BYTOVÉHO DOMU HUSOVA 546-550, NÁMĚŠŤ NAD OSLAVOU	FORMÁT:	
		MĚŘÍTKO:	
		STUPEŇ DOKUMENTACE:	DUR+DPS
		ČÍSLO ZAKÁZKY:	19 046
NÁZEV VÝKRESU	SCHÉMATA ŘEŠENÍ DETAILŮ	ČÍSLO PARÉ:	ČÍSLO VÝKRESU:
			118

DET.1 - SCHÉMA OSAZENÍ LIŠT A PÁSEK NA OKNĚ M 1:50

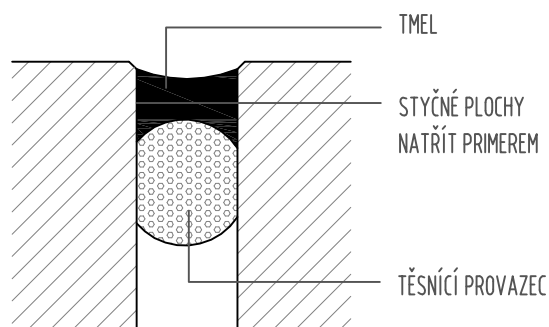
POHLED Z EXTERIÉRU



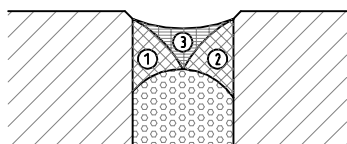
DET. 2 - NAPOJENÍ ETICS NA RÁM OKNA M 1:2



DET. 3 - OBECNÉ POŽADAVKY NA TMLENÉ SPOJE M 1:3

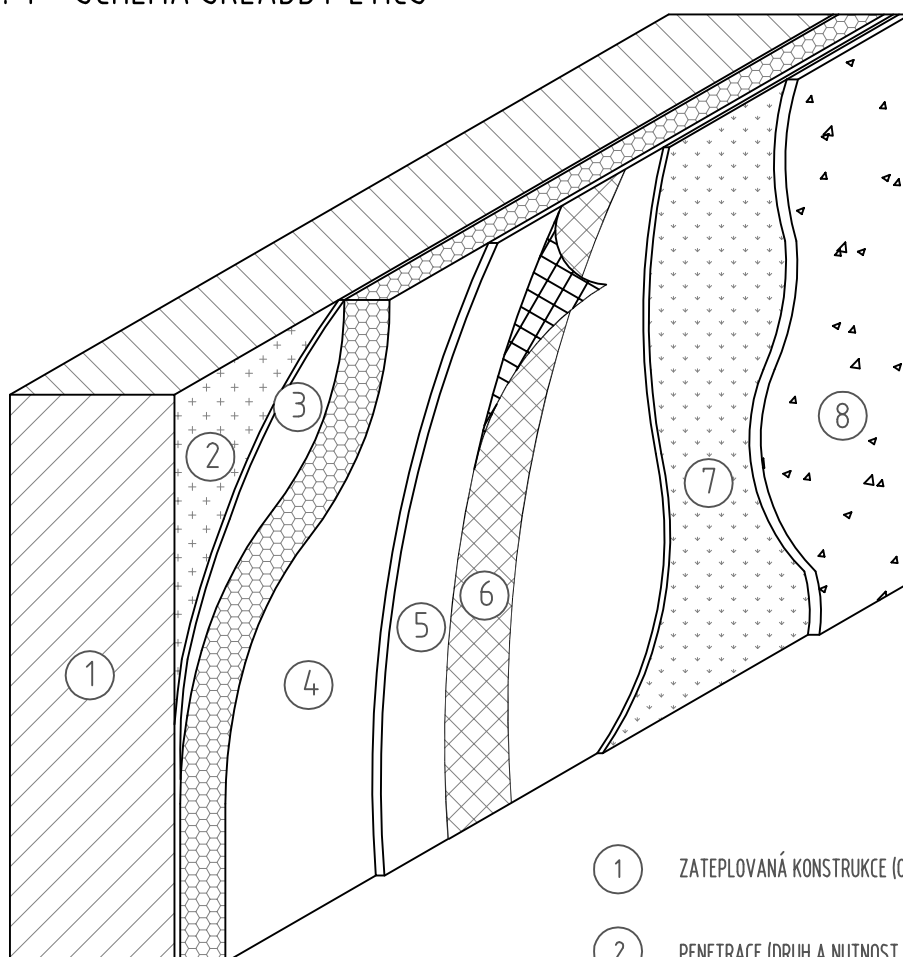


POSTUP PŘI PROVÁDĚNÍ SPÁRY ŠIRŠÍ NEŽ CCA 25 mm:

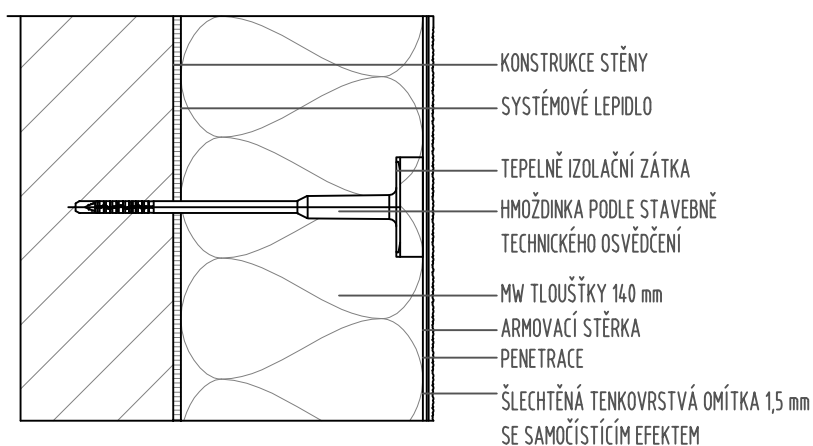


1. PROVAZEC VYMEZUJÍCÍ TVAR SPÁRY BUDE V ROZTAŽENÉM STAVU O CCA 25% ŠIRŠÍ NEŽ SPÁRA.
2. TECHNOLOGICKÝ POSTUP TVORBY SPÁRY BUDE DÁN POKYNY VÝROBCE TMELU.
3. AKRYLÁTOVÝ TMEL BUDE POUŽIT POUZE V ODŮVODNĚNÝCH PŘÍPADADECH, JEHO POUŽITÍ BUDE KONZULTOVÁNO S PROJEKTANTEM.
4. HLOUBKA UMÍSTĚNÍ PROVAZCE BUDE PO VÝŠCE KONSTANTNÍ.
5. STYČNÉ SPÁRY BUDOU Z DŮVODU PŘÍDRŽNOSTI OŠETŘENY PRIMEREM.
6. NESMÍ DOJÍT K NAPOJENÍ TMELE NA TŘETÍ PLOCHU!
7. PŘI NÁVRHU TMELNÍ SPÁRY BUDE ZOHLEDNĚNA PEVNOST V TAHU MATERIÁLŮ SPOJOVANÝCH TMELEM A PŘÍPADNÁ CHEMICKÁ REAKCE SE SPOJOVANÝM MATERIÁLEM!
8. U SPÁR NAMÁHANÝCH SMYKEM BUDE POMĚR STRAN 1:1

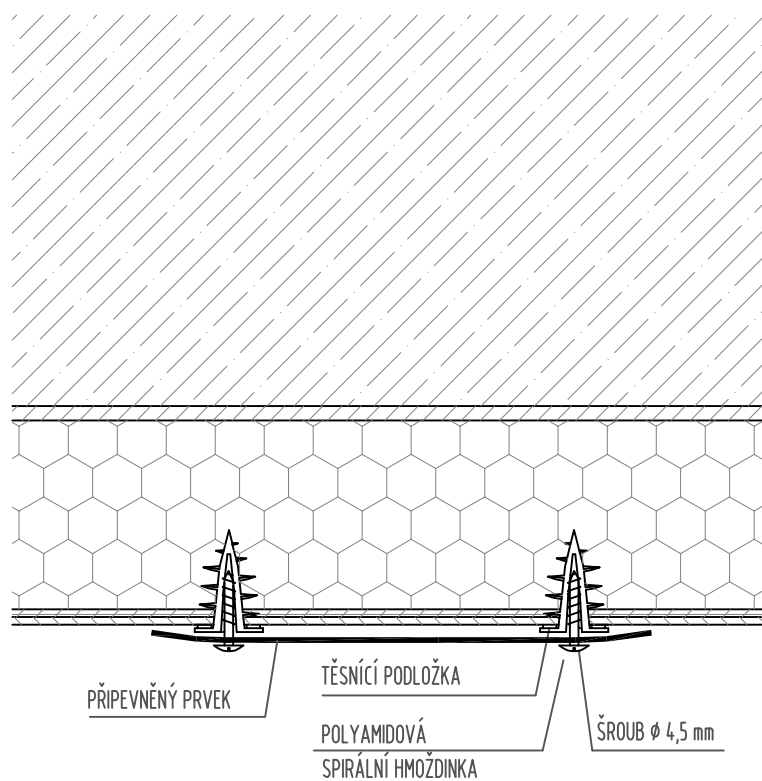
DET. 4 - SCHÉMA SKLADBY ETICS



- ① ZATEPLOVANÁ KONSTRUKCE (OBVODOVÁ STĚNA)
- ② PENETRACE (DRUH A NUTNOST PENETRACE DLE STAVU PODKLADU)
- ③ LEPÍCÍ STĚRKOVÁ HMOTA (DLE PODKLADU A PODMÍNEK)
- ④ TEPELNĚ IZOLAČNÍ DESKY (EPS 70 F / MW)
- ⑤ ARMOVACÍ VRSTVA (STĚRKOVÁ HMOTA)
- ⑥ SÍŤOVINA ZE SKELNÉ TKANINY
- ⑦ PENETRAČNÍ NÁTĚR
- ⑧ POVRCHOVÁ ÚPRAVA (TENKOVRSVÁ OMÍTKA)



DET. 5 - PRINCIP TVORBY DETAILU KOTVENÍ LEHKÝCH PRVKŮ DO ETICS



DET. 6 - HŘEBEN SEDLOVÉ STŘECHY S ODVETRÁNÍM PRO STŘEŠNÍ SKLON > 25°, M 1:5

KRYTÍ HŘEBENE

tl. 0,8 mm, r.š. 750 mm

VYZTUŽOVACÍ PÁS, POZINKOVANÝ

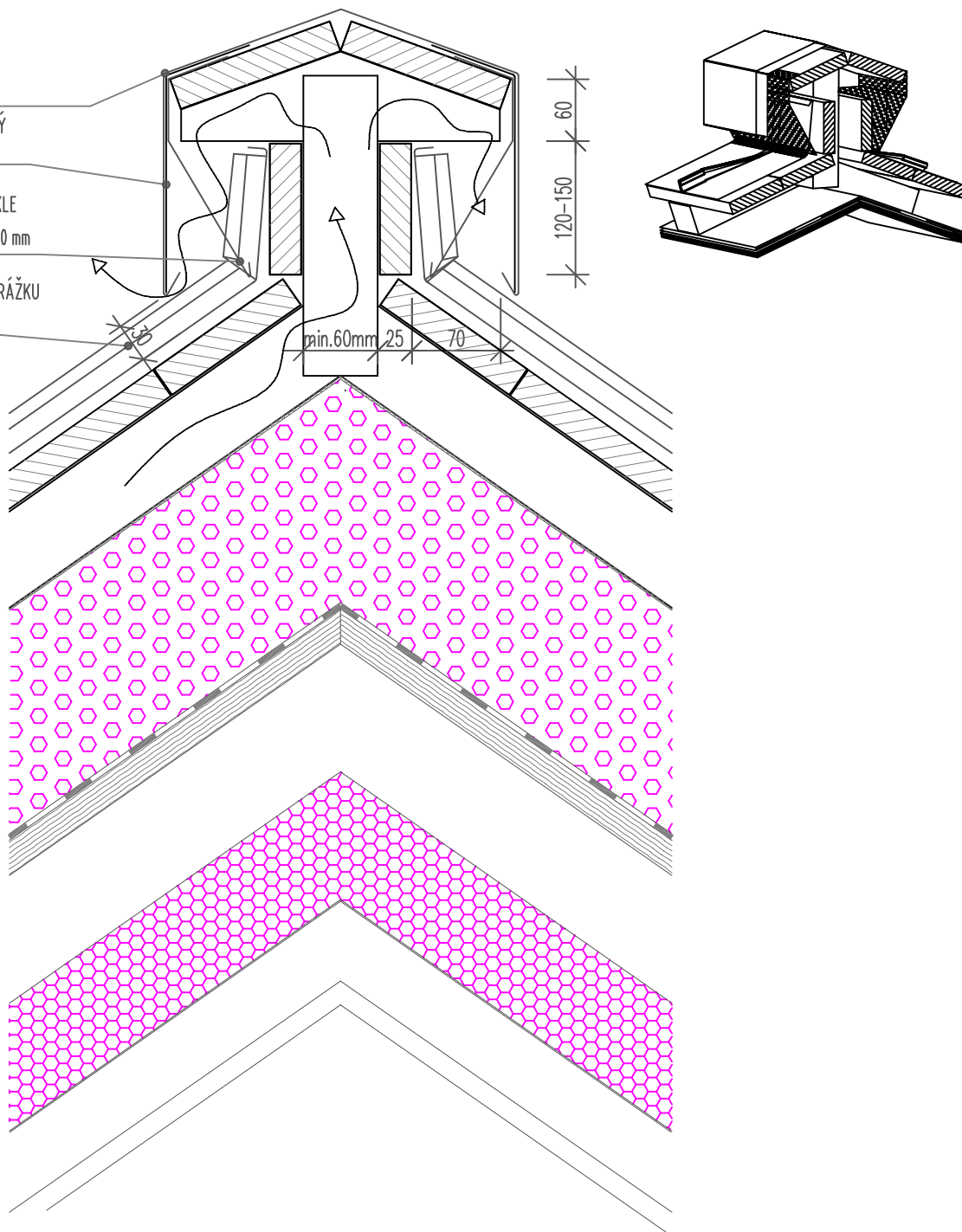
tl. 1,0 mm, r.š. 2 x 250 mm

DĚROVANÝ PÁS - TAHOKOV, LESKLE

VÁLCOVANÝ, tl. 1,0 mm, r.š. 2 x 200 mm

KRYTÍ NA DVOJITOU STOJATOU DRÁŽKU

r.š. 570-670 mm / tl. 0,7 mm



SKLADBA STŘEŠNÍHO PLÁŠTĚ

- KRYTINA Z FALC. TiZn PLECHŮ tl. 0,7 mm, š. pásů 670 mm

- BARVA MODROŠEDÁ, PŘEDVĚTRALÝ PLECH, DVOJITÁ STOJATÁ DRÁŽKA
- KOTVENÍ POMOCÍ POSUVNÝCH A PEVNÝCH PŘÍPONEK VČ. KOTEVNÍHO A SPOJOVACÍHO PŘÍSLUŠENSTVÍ A VEŠKERÉHO LEMOVÁNÍ

- STRUKTURÁLNÍ DĚLÍCÍ ROHOŽ S INTEGR. DIFÚZNĚ OTEVŘENOU FOLIÍ NA SPODNÍ STRANĚ

- PRKENNÝ ZÁKLOP Z IMPREGNOVANÉHO DŘEVA tl. 25 mm

- KONTRALATĚ 50/50 mm MECHANICKY KOTVENY DO NOSNÉ KROKVE VRUTY

- MEZI KONTRALATĚMI VZDUCHOVÁ MEZERA 50 mm

- SAMOLEPÍCÍ PÁS Z SBS MODIFIKOVANÉHO ASFALTU S VLOŽKOU Z POLYESTEROVÉHO ROHOŽE

- TEPELNÁ IZOLACE - DESKY NA BÁZI POLYISOKYANURÁTU (PIR), 160 mm

- PAROTĚSNÍCÍ SAMOLEPÍCÍ SBS MODIFIKOVANÝ ASFALTOVÝ PÁS S HLINÍKOVOU VLOŽKOU

- CELOPLOŠNÝ ZÁKLOP Z OSB 3 tl. 22 mm

- KROKVE PO 900mm 100/160mm

- MEZI KROKVEMI TI MW tl. 80 mm+ ZBYLÁ TLOUŠŤKA VZDUCHOVÁ MEZERA

- PAROZÁBRANA FÓLIOVÉHO TYPU - 1 mm

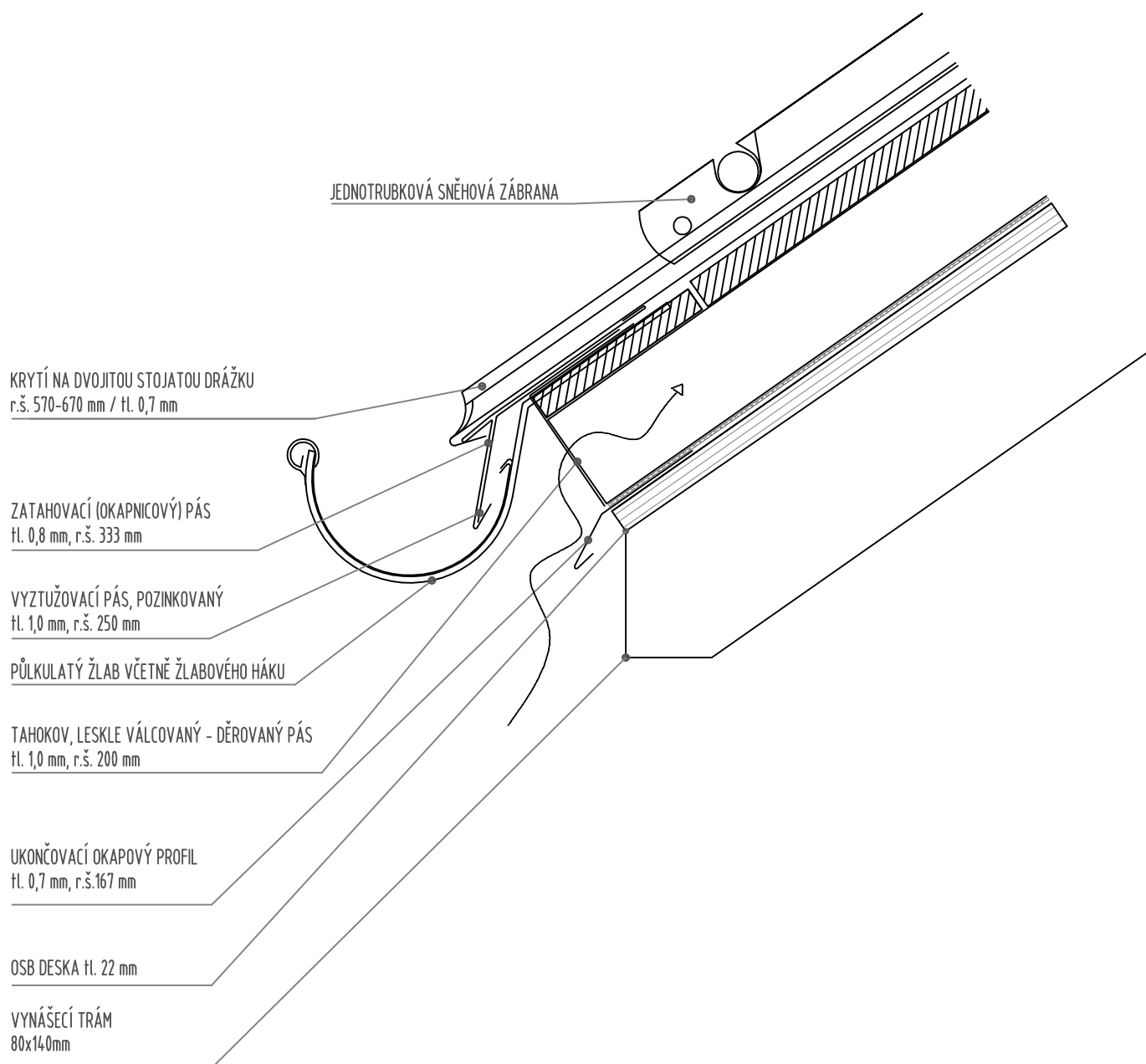
- VZDUCHOVÁ MEZERA A ROŠT 50 mm

- SDK DESKA "PROTIPOŽÁRNÍ 15 mm

V RÁMCI PŮVODNÍ SKLADBY BUDE ODSTRANĚNO:

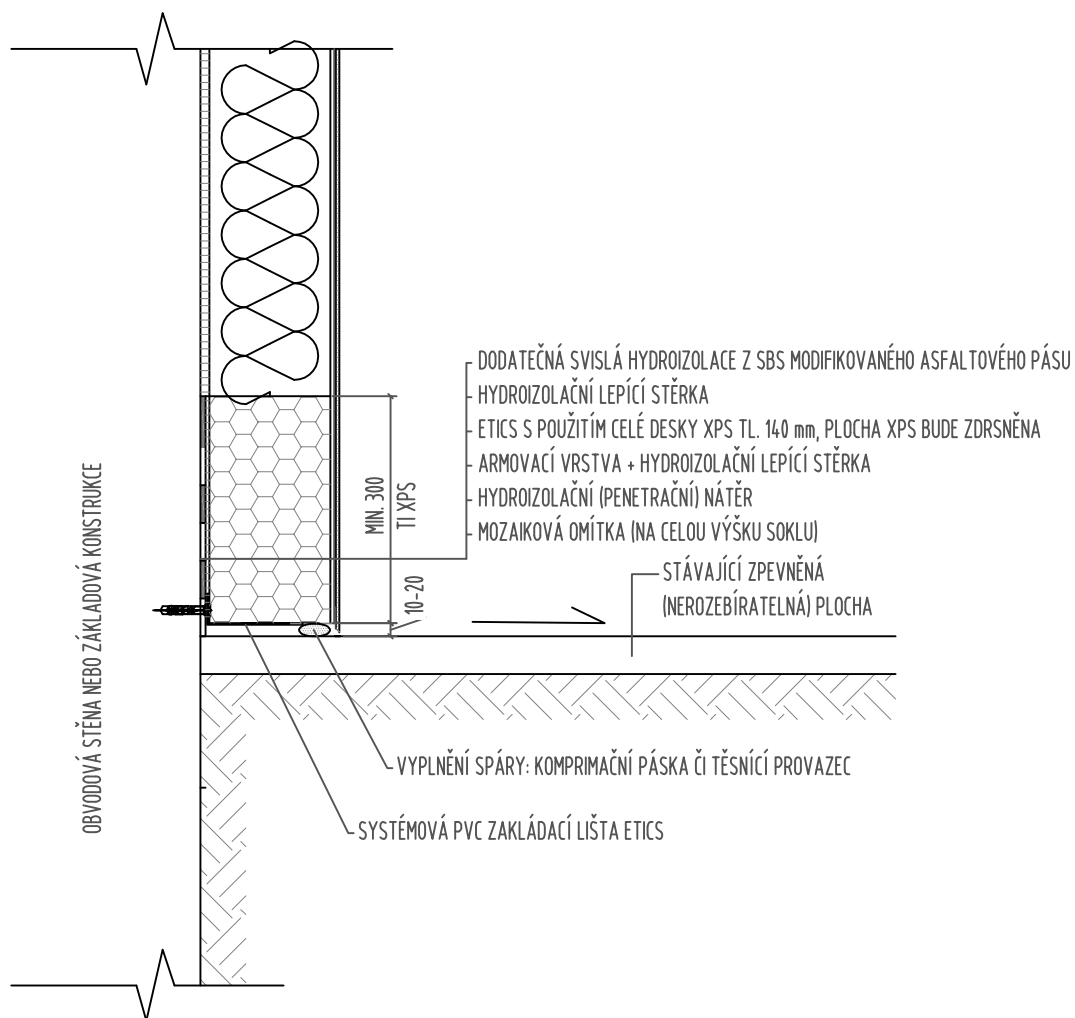
- STŘEŠNÍ KRYTINA CEMBRIT
- STŘEŠNÍ LATĚ 48x32 mm
- KONTRALATĚ 100x50 mm
- DIFUZNÍ FOLIE
- PŮVODNÍ TEPELNÁ IZOLACE MEZI KROKVEMI tl. 160 mm

DET. 7 - OKAPNÍ HRANA ŠIKMÉ STŘECHY, M 1:5



DET. 8- ZATEPLENÍ SOKLU A UKONČENÍ ETICS - VARIANTA ZPEVNĚNÁ PLOCHA M 1:10

- BUDE POUŽITO SYSTÉMOVÉHO ŘEŠENÍ ÚPRAVY SOKLU DANÉHO VÝROBCEM ETICS, PŘÍPADNĚ BUDE UVEDENÁ SKLADBA KONZULTOVÁNA S VÝROBCEM ETICS.
- TOTO ŘEŠENÍ BUDE POUŽITO U HLAVNÍHO A ZADNÍHO VSTUPU
- TAKTO BUDE UKONČEN ETICS V MÍSTĚ ZÁSOBOVACÍ RAMPY A U HLAVNÍHO VSTUPU A V MÍSTECH, KDE NENÍ MOŽNÉ ZATÁHNOUT TEPELNOU IZOLACI POD TERÉN.

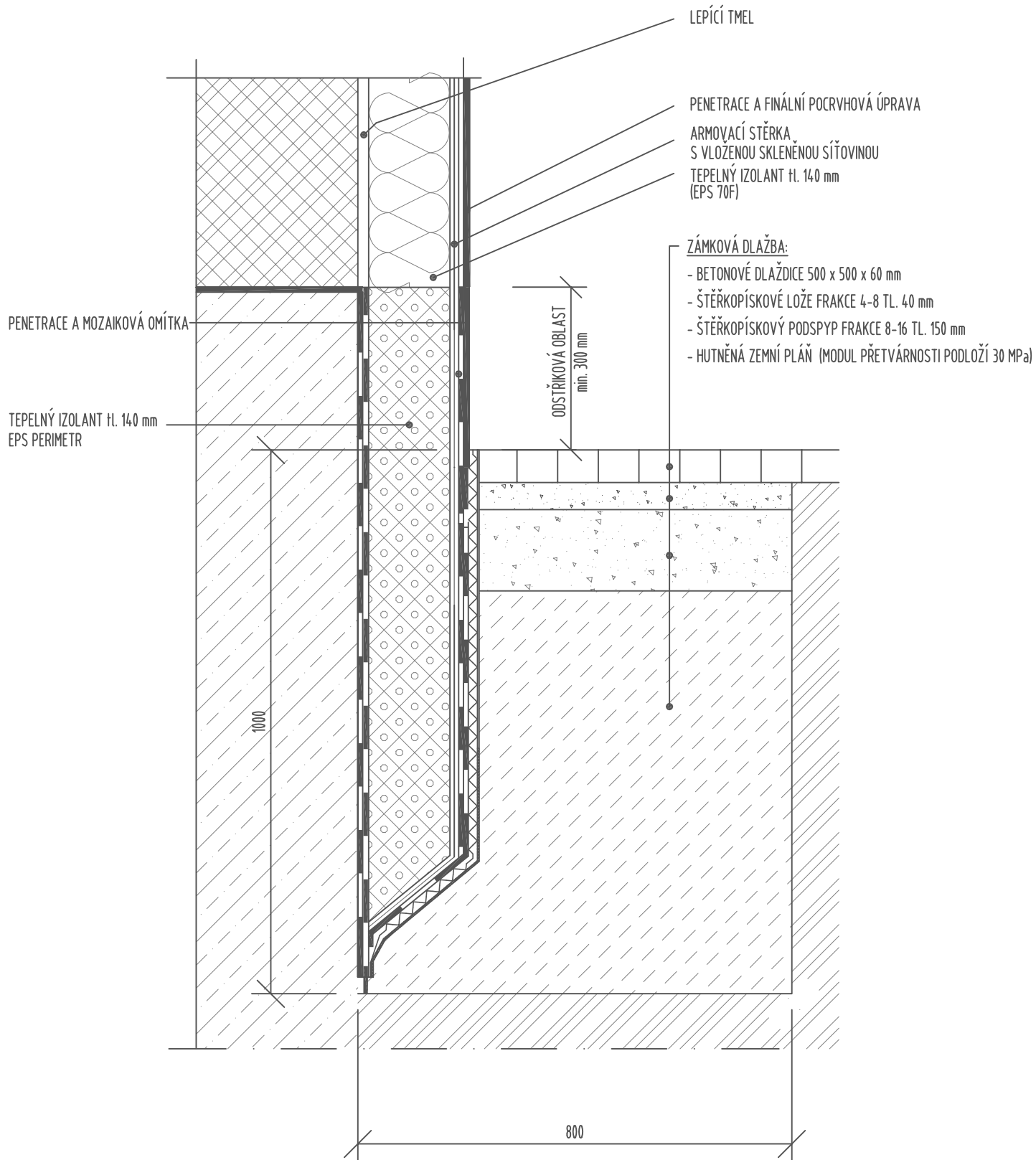


DET. 9 - ZATEPLENÍ SOKLU A UKONČENÍ ETICS M 1:10

ZALOŽENÍ POD ÚROVEŇ TERÉNU

BUDE POUŽITO SYSTÉMOVÉHO ŘEŠENÍ ÚPRAVY SOKLU DANÉHO VÝROBCEM ETICS, PŘÍPADNĚ BUDE UVEDENÁ SKLADBA KONZULTOVÁNA S VÝROBCEM ETICS.

POZNÁMKA: POZOR - JE NUTNÉ RESPEKTOVAT POŽÁRNĚ BEZPEČNOSTNÍ ŘEŠENÍ DLE ČSN 73 0810

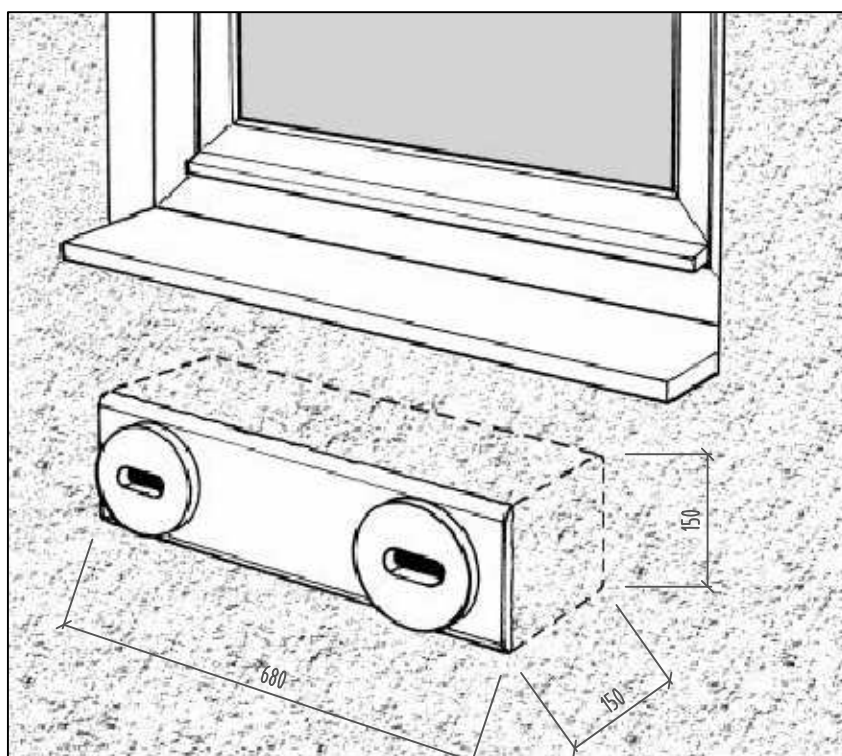


DET. 10 - SCHÉMA PTAČÍ BUDKY PRO RORÝSE

DŘEVOCEMENTOVÁ PTAČÍ BUDKA PRO RORÝSE - DVOJITÁ

- VYROBENÁ ZE SMĚSI DŘEVĚNÝCH PILIN, CEMENTU A DALŠÍCH PŘÍMĚSÍ -
- PAROPROUSTNÝ MATERIÁL S VELMI DOBROU TEPELNOU IZOLACÍ
- VHODNÁ PRO INSTALACI NA STĚNU I DO ZATEPLNÍ
- BARVA ŠEDÁ
- VNĚJŠÍ ROZMĚRY: 15 x 15 x 68 CM
- VNITŘNÍ ROZMĚRY: 14 x 14 x 60 CM
- VÁHA: 6,1 KG

INSTALACE NA STĚNU DO ZATEPLNÍ



VARIANTNÍ ŘEŠENÍ INSTALACE

